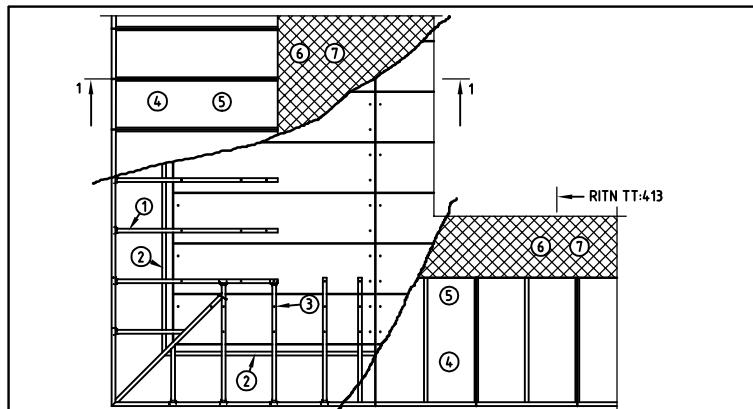
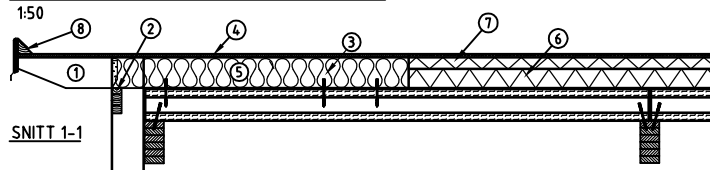


Takfot 4



PLAN GAVELTAKSPRÅNG OCH HÖRN MOT TAKFOT.

1:50



SNITT 1-1

EXEMPEL PÅ GAVELTAKSPRÅNG MED 145 MM REGLAR/MINERALULLSISOLERING OCH 15 MM PLYWOOD.

BETECKNINGAR:

- ① TAKSPRÅNGREGLAR, HÄR 45X145 MM. REGLARNA FÖRANKRAS MED MIN 2 WT-T SKRUV.^{a)} TAKSPRÅNGET ANPASSAS TILL SNÖLAST, HÄNGRÄNNELAST OCH VALD DIMENSION PÅ TAKISOLERING/TAKSPRÅNGREGLAR.
- ② LÄNGSGÅENDE TRÄREGEL, FRÅN VILKEN TAKSPRÅNGET KONSOLAR UT. INFÄSTNING ANPASSAS M H T VINDLAST MED T EX HILTIS GAFFELÄNKARE "GA 320".
- ③ SKRUV WT-T, 6,5X130 MM. MONTERAS MED LÄNGDAVPASSAD BITS TORX T30.^{a)}
- ④ TAKSPRÅNGPLYWOOD, 15 MM
- ⑤ TAKSPRÅNGREGLAR, MELLAN VILKA ISOLERING PLACERAS, T EX MINERALULL MED LIKA TJOCKLEK SOM TAKSPRÅNGREGLARNA, HÄR 145 MM
- ⑥ ISOLERING I TAKFALLETS FORTSÄTTNING, HÄR 90 MM CELLPLAST.
- ⑦ ISOLERING I TAKFALLETS FORTSÄTTNING, 70 MM T-SANDWICH.
- ⑧ KANTSARG AV T EX DIAGONALKLUVEN 75X75 MM REGEL OCH KANTPLYWOOD. OM TÄTSKIKT DRAGES NER TILL EN DROPPKANT BEHÖVER PLÅTBESLAGNING ENDAST SKE M H T ESTETIK OCH SKYDD MOT MEKANISK ÅVERKAN.

a) BERÖRDA T-TAKELEMENT SKALL FÖRANKRAS TILL UPPLAGSBALK GENOM VARJE STAV OCH ÄNDE, DVS MED 4 SKRUV PER T-TAKELEMENT.

SKALA 1:20 MODTT422