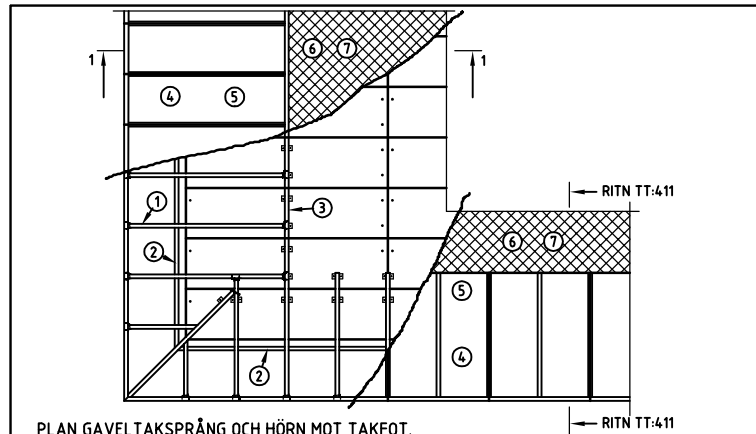
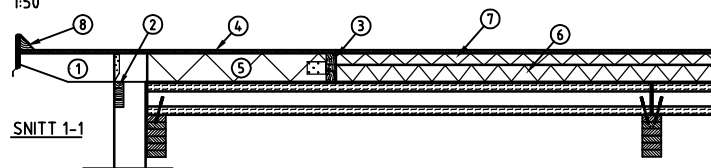


Takfot 3



PLAN GAVELTAKSPRÅNG OCH HÖRN MOT TAKFOT.
1:50



EXEMPEL PÅ GAVELTAKSPRÅNG MED 135 MM REGLAR/CELLPLAST OCH 15 MM PLYWOOD.

BETECKNINGAR:

- ① TAKSPRÅNGREGLAR, HÄR 45X135 MM KONSOLERNA FÄSTS I BAKKANTEN I EN TVÄRGÅENDE REGEL SOM I SIN TUR FÖRANKRAS I RUNDVIRKET MED T EX HILTIS VINKELBESLAG^{a)}
- ② LÅNGSGÅENDE TRÄREGEL, FRÅN VILKEN TAKSPRÅNGET KONSOLAR UT. INFÄSTNING M H T VINDLAST MED HILTIS GAFFELANKARE "GA 320".
- ③ TVÄRGÅENDE REGEL, INFÄSTNING I T-TAKELEMENTEN MED T EX HILTIS VINKELBESLAG^{a)}
- ④ TAKSPRÅNGPLYWOOD, 15 MM
- ⑤ ISOLERING, CELLPLAST MED T JOCKLEK LIKA TAKSPRÅNGREGLARNA, HÄR 135 MM.^{b)}
- ⑥ ISOLERING I TAKFALLETS FORTSÄTTNING, HÄR 80 MM CELLPLAST.
- ⑦ ISOLERING I TAKFALLETS FORTSÄTTNING, 70 MM T-SANDWICH.
- ⑧ KANTSARG AV T EX DIAGONALKLUVEN 75X75 MM REGEL OCH KANTPLYWOOD. OM TÅTSKIKT DRAGES NER TILL EN DROPPKANT BEHÖVER PLÅTBESLAGNING ENDAST SKE M H T ESTETIK OCH SKYDD MOT MEKANISK ÅVERKAN.

a) BERÖRDA T-TAKELEMENT SKALL FÖRANKRAS TILL UPPLAGSBALK GENOM VARJE STAV OCH ÄNDE, DVS MED 4 SKRUV PER T-TAKELEMENT.

b) MINERALULLSDREVNING VID EV GLAPP MELLAN CELLPLAST OCH TAKSPRÅNGREGLAR.

SKALA 1:20 MODTT421