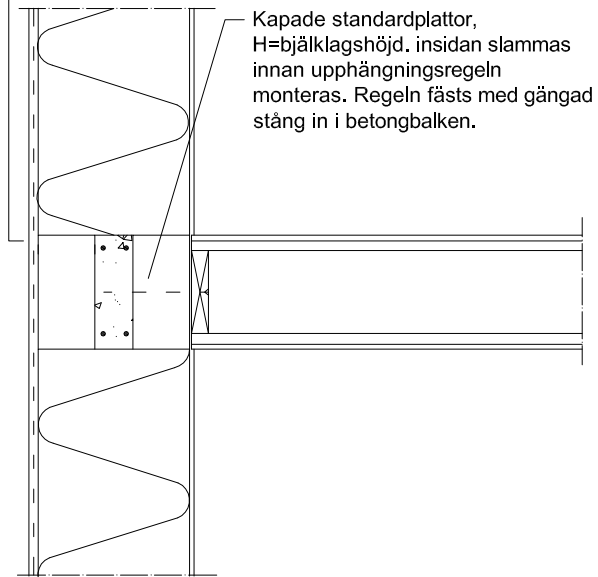


Detaljer bjälklagsinfästning jan 2007

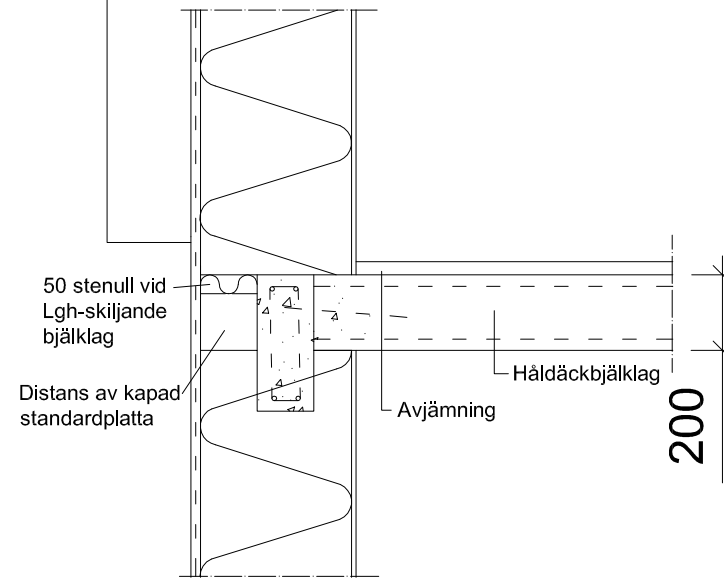
Bjälklagsskarvar och elementskarvar dubbelnätas. Första nätet ska rå över skarven ca 200 mm på var sida. Nät nr 2 = helnätning



Kapade standardplattor, H=bjälklagshöjd, insidan slammas innan upphängningsregeln monteras. Regeln fästs med gängad stång in i betongbalken.

Detalj: Infästning träbjälklag

Bjälklagsskarvar och elementskarvar dubbelnätas. Första nätet ska rå över skarven ca 200 mm på var sida. Nät nr 2 = helnätning



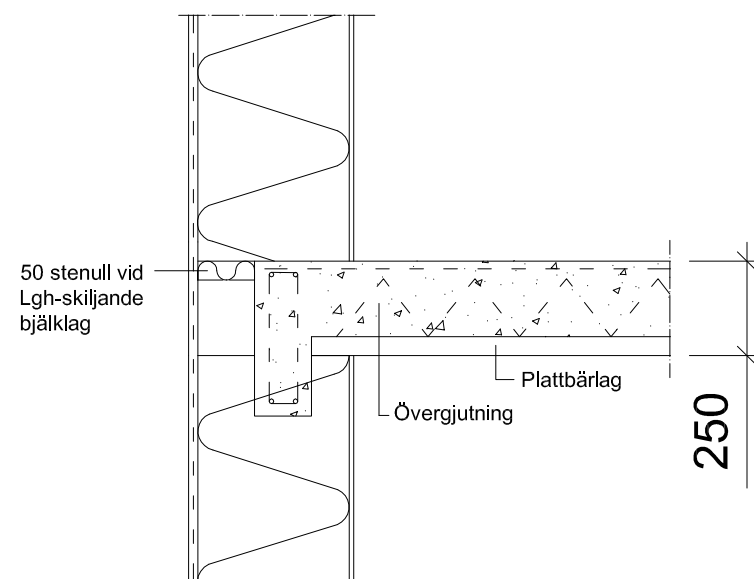
50 stenull vid Lgh-skiljande bjälklag
Distans av kapad standardplatta

Avjämnning

Håldäckbjälklag

200

Detalj: Infästning betonghåldäck



50 stenull vid Lgh-skiljande bjälklag

Övergjutning
Plattbärlag

250

Detalj: Infästning plattbärlag

BET	ANT	ÄNDRINGEN AVSER	SIGN	DATUM
TYPRITNING				
Träullit Helväggselement				
TRÄULLIT				
UPPDRAG NR	RITAD AV	HANDLÄGGARE		
DATUM	ANSVARIG		M. RYCKERT	
2007-06-01				
Detaljer; Bjälklagsinfästning				
SKALA	NUMMER	BET		
1:20	A30			