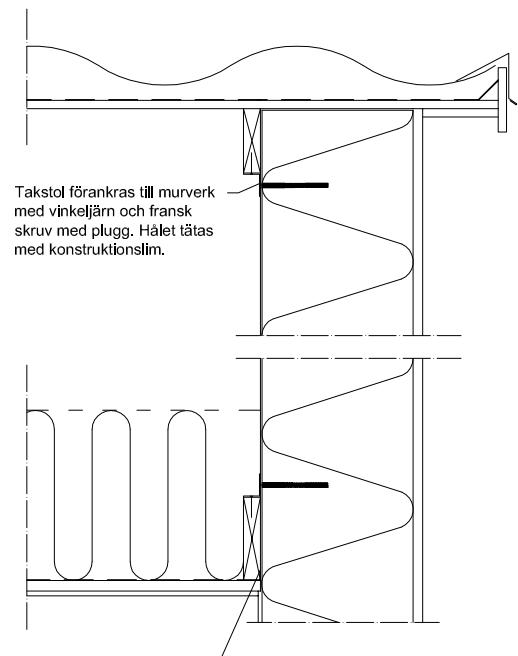
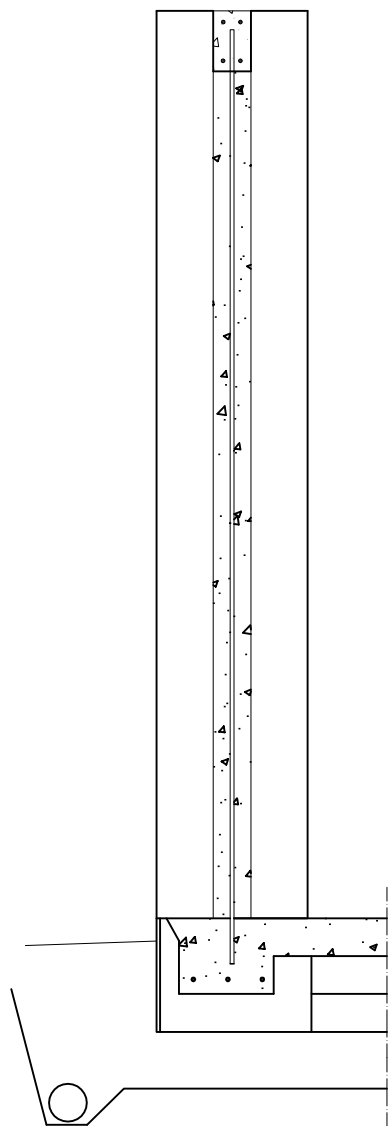


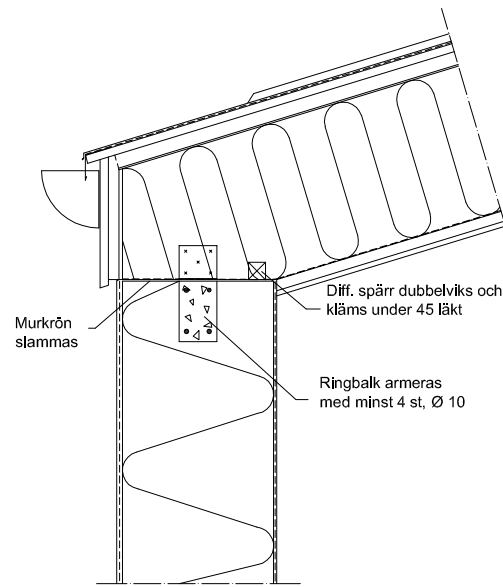
Detaljer anslutningsex aug 2004



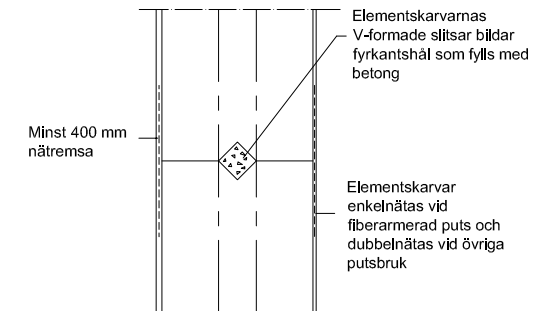
Takstol förankras till murverk med vinkeljärn och fransk skruv med plugg. Hålet tätas med konstruktionslim.

Diff. spärren dubbelviks och kläms mot underramen. På den slammade väggen placeras ett tätband av EPDM gummi.

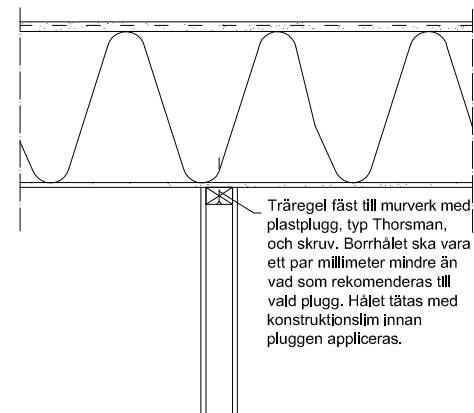
Anslutning gavelvägg med kall vind



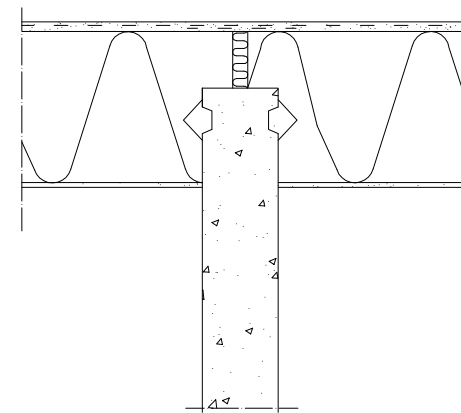
Vertikalsnitt;
Anslutning tak/vägg



Horisontalsnitt;
Skarv mellan element



Anslutning mot innervägg



Anslutning mot lgh-skiljande betongvägg

BET	ANT	ÄNDRINGEN AVSER	SIGN	DATUM
EXEMPELRITNING				
TRÄULLIT HELVÄGG				
		Nike arkitektur & teknik Knutsborg 48 245 45 Staffanstorps Tel/fax 046-23 83 75 Mobil 0703-75 47 92 mattias.ryckert@nikearkitektur.se		
<small>© Ritningen skyddas av upphovsrättslagen. All användning, kopiering eller annat mångfaldigande utan Nike arkitektur & tekniks godkännande är olaglig och kan komma att beivras.</small>				
UPPDRAG NR	RITAD AV	HANDLÄGGARE		
	M RYCKERT	M RYCKERT		
DATUM	ANSVARIG			
2004-08-01	M. RYCKERT			
Detaljer				
SKALA	NUMMER			BET
1:20				