

Förskolor av miljövänlig Träullit
brinner inte, möglar inte och
har låg energiförbrukning



Träullit är ett återvinningsbart naturmaterial som använts i 60 år

Dess egenskaper har nog aldrig legat så rätt i tiden som nu

Träullit består av två av världens äldsta byggmaterial – trä och cement

Träullit innehåller två av världens äldsta byggmaterial – trä och cement förenade som cementbunden träull. Kombinationen är enkel och genial. Träullen ger produkten en värmeisolerande, värmelagrande och ljudabsorberande struktur. Cement är bindemedlet som ger styrka, fuktbeständighet och brandskydd. Ett väl beprövat och omtyckt byggmaterial som är såväl miljövänligt som återvinningsbart.

Få byggmaterial förenar så många goda egenskaper – Träullit är:

Ljudabsorberande

I bibliotek och skolor t ex skall enskilda samtal inte störa andra som läser och studerar. Träullits förmåga att med sin öppna struktur absorbera ljud är väldokumenterad.

Energisparande

Träullit är ett lätt material med tunga egenskaper. Värme från människor och belysning lagras i träullscementen under dagen i stället för att vädras bort. På natten kommer den energin tillbaka. Det ger mindre svängningar i rumstemperaturen och därmed lägre uppvärmningskostnader.

Fuktreglerande

Den öppna strukturen ger stor förmåga att reglera rumsluftens relativa fuktighet, vilket ger ett behagligt och jämnare rumsklimat. Det skänker trivsel och välbefinnande för dem som vistas i lokalerna. Träullit finns därför i många simhallar, badrum och ishallar.

Brandskyddande

Träullit tillverkas av trä och cement – båda naturliga material. Träull ger en livfull och varierad yta. Cement ger styrka och brandskydd. Träullit är typgodkänd som tändskyddande beklädnad med ytskikt klass 1. Brandteknisk klass för Träullit Takelement är REI 30/REI 60. 30 mm Träullit Akustik tillsammans med 13 mm gips är godkänt som EI 30 i träläkt c 400 i träbjälklag.

Resistent mot röta och mögel

Träullits höga pH-värde motverkar tillväxt av mögel. Träullit Takelement klarar aggressiva miljöer bättre än andra yttertakonstruktioner.

Träullit har en unik yta

Tillverkningsmetoden ger skivorna en varierad yta med samma material rakt igenom. Det ger rummet en utstrålning som få andra material kan ge.



Trällit Helväggselement objektpassas och gjuts på fabrik efter kundens önskemål. Husen monteras och eftergjuts på mindre än en dag, vilket bidrar till kort byggtid. Trällit Helväggselement ger en homogen, välisolerad yttervägg och är ett led i industrialiserat byggande. Trällit är ett värmetrögt material som inte möglar och ger en bra fuktbalans inomhus.



*Sorl och stim ger atmosfär i offentlig miljö
Trällit Akustik håller ljudet på en behaglig nivå.
Trällit Akustik blev, som första svenska
byggprodukt, Svanen märkt 1994.*



Grebo förskola är en av landets största och

Alla tidplaner kunde hållas och förskolans rektor är mycket nöjd med helväggselementen från Träullit. Det känns gediget, tycker hon.



Med Träullit helväggselement som putsbärare fick den 73 meter långa byggnaden en attraktiv fasad.



Miljötänkande och omsorg om de små går hand i hand

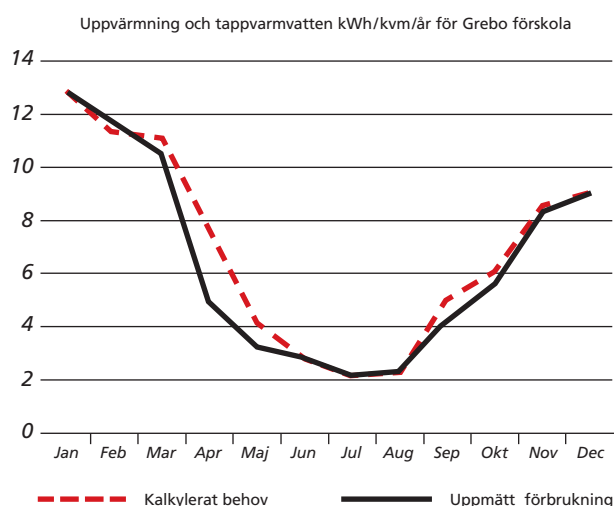
Barn ska trivas och må bra. Den självklara tanken var central när Åtvidabergs kommun skulle bygga ny förskola i samhället Grebo. Miljötänkande och omsorg om de små fick gå hand i hand när skolan uppfördes och därför var det ganska självklart att valet föll på naturmaterialet Träullit helväggselement. Träullit sänker både energiförbrukningen och förkortar byggtiden och därigenom även kostnaderna. Med Träullit helväggselement, som inte bara ger en högvärdig isolering utan också är en god putsbärare, fick den 73 meter långa byggnaden en attraktiv fasad. Förskolan är ritad så att den kan vara flexibel och lätt att anpassa efter verksamhetens behov och användas som antingen förskola eller skolsal.

Sedumtak tar hand om upp till 70 % av dagvattnet

– Träullit ger bättre värmeisolering vintertid och bättre kylning sommartid. Dessutom har skolan så kallat sedumtak, "grästak", som också är ett naturmaterial och som isolerar bra men även är estetiskt tilltalande, säger Allan Kullman dåvarande fastighetschef vid Åtvidabergs kommun.

Sedum är en suckulentväxt som själv lagrar vatten och är tålig vid torka. De nya ekologiska sedumtaken har många fördelar, en viktig aspekt är dagvattenavrinningen, regnvattnet, där sedumtaket tar hand om upp till sjuttio procent av allt "sitt" regnvatten under ett år. I Tyskland, som är långt före oss med sedumtaken, läggs ca 10 miljoner kvadratmeter årligen.

naturligtvis byggd av Träullit



”Träullit sänker både energiförbrukningen och förkortar byggtiden och därigenom även kostnaderna”

Nöjd rektor

Grebo förskola stod klar 2009 och alla inblandade parter är nöjda med slutresultatet. – Det kan nog inte bli bättre! konstaterar skolans rektor Ulla Sundén. Med facit i hand kan Ulla Sundén konstatera att kommunens fastighetskontor, och alla andra som medverkade vid planeringen och under uppförandefasen, valde rätt.

Behagliga ljudnivåer

– Ja, vår projektledare har konstaterat att vi har fått mycket för pengarna, och det håller jag med om. Allt känns så gediget. Ljudnivåerna inomhus är behagliga, vi har golvvärme och bra isolering. Dessutom klarade vi av att hålla alla tidplaner och bara det är ju imponerande. Vi har redan haft en del studiebesök och fler är inplanerade. Många är intresserade av vår fina förskola och det känns ju som en bekräftelse på att vi lyckats. Vi har fått en jättefin förskola och är väldigt nöjda!

Trällit helväggselement – montera och



Trällit Helväggselement är ett unikt byggsystem av cementbunden träull

Produkten är utvecklad för att kunna erbjuda marknaden en homogen, välisolerad yttervägg och tillgodose det ökande behovet av industrialiserat byggande. Helväggselementet är en vidareutveckling av den traditionella träullsplattan som har funnits i Sverige mer än 80 år.

Material med många egenskaper

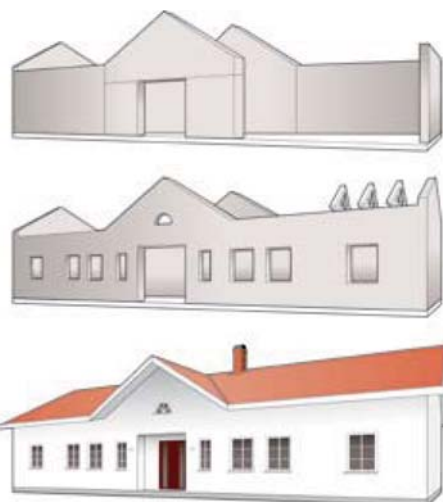
Trällits produkter har dokumenterat hög motståndskraft mot brand, mögel och röta. Värmelagringsförmågan är avsevärt bättre än för övriga homogena konstruktioner. Trällits höga pH-värde motverkar tillväxt av mögel. Bindemedlet cement ger styrka och brandskydd. Brandklass REI360. Den cementbundna träullen är dessutom en mycket god putsbärare.

Kort byggtid

Trällit Helväggselement objektsanpassas och gjuts på fabrik efter kundens önskemål. Huset monteras och eftergjuts på mindre än en dag, vilket bidrar till en kort byggtid. Trällit Helväggselement ger en unik kombination av värmeisolerad och värme-lagrande yttervägg till en låg totalkostnad.

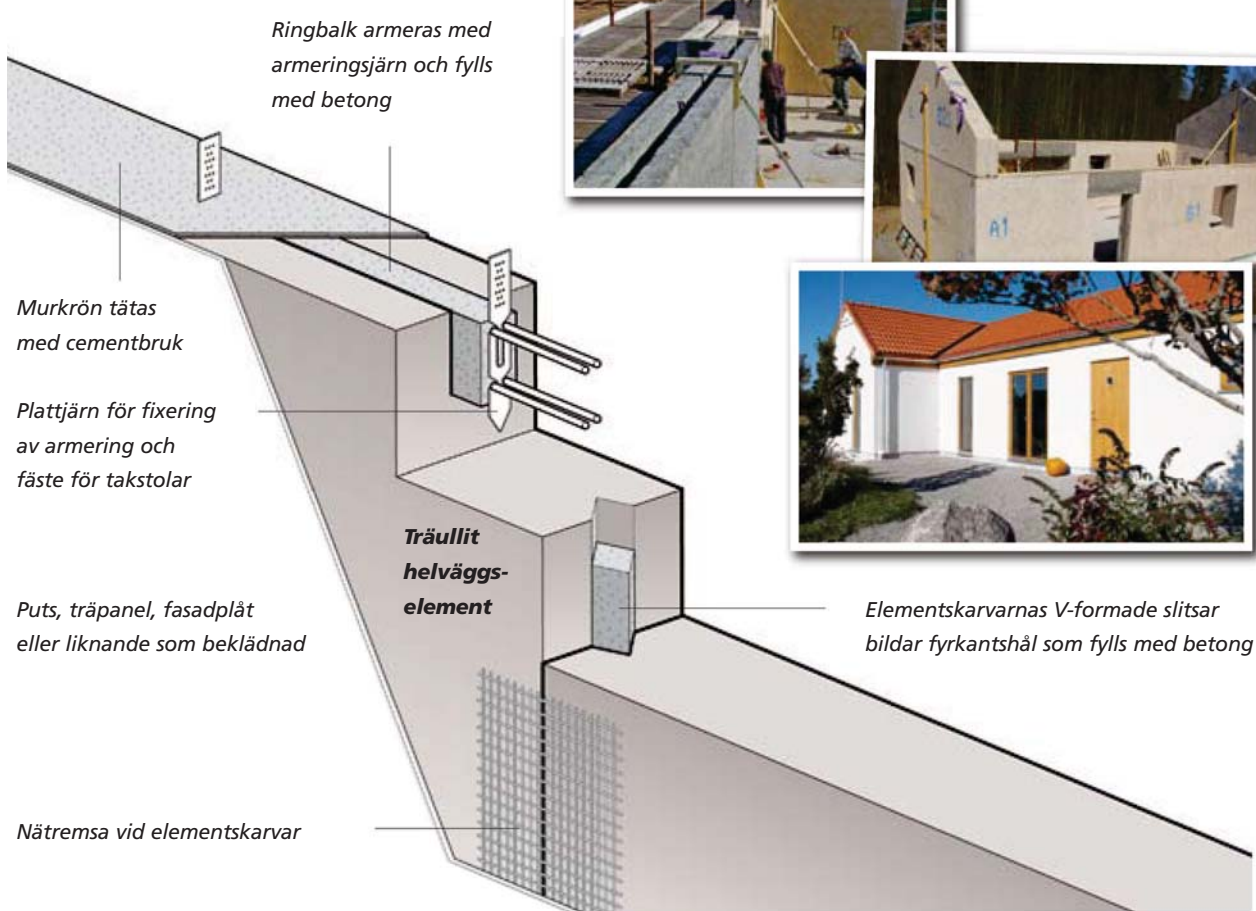
Jämförelse U-värde och värmelagringskapacitet

	W/m ² °C	kJ/m ² °C
Mineralull/regel	0,14	65
Trällselement	0,16	250
Lättbetong	0,28	210
Lättklinkerbetong	0,50	255



Trällit Helväggselement är en utmärkt putsbärare, fasaden kan även kläs med träpanel, fasadplåt eller liknande.

eftergjut förskolan på mindre än en dag



Elementskarvarnas V-formade slitsar bildar fyrkantshål som fylls med betong

Byggnader med Träullit tak- och väggbeklädnad och/eller bärande byggelement

Skolor

Ale Nödinge gymnasium
Spatsörskolan, Borås
Fristadsskolan, Borås
Eslöv, Rinnebäcksskolan
Garda, Gardaskola
Gimo gymnasium
Göteborg, Bergagårdsskolan
Halmstad, Trönningeskolan
Fredrikdalsskolan, Helsingborg
Nanny Palmquistsskolan, Helsingborg
Hylte skola
Kalmar, Bergaviksskolan
Karlshamn, Vägga skola
Karlskrona, Skola Randala C
Strömma skola, Kinna
Strömskolan, Kinna
Köping, Elundsskolan
Kungälv, Waldorfgymnasiet
Leksand, Åkeröskolan
Löberöd Ölyckeskolan
Lund, Gunneboskolan
Malmö, Höjaskolan
Nacka Strand, Daghem
Norrtälje, Rådmansö skola
Resele, Reseleskolan
Rättvik, Stiernhööks gymn.
Sala, Kungsängsskolan
Skänninge, Bjällboskolan
Sollentuna, Roteboskolan
Tidaholm, Gymnasium Ön
Timrå, Laggarbergs skola
Transstenskolan, Tranemo
Tranängsskolan, Tranemo
Trelleborg Östra skolan
Myrängsskolan, Täby
Ellagårdsskolan, Täby
Ulricehamn, Tidaholmsgymn.
Umeå Ostkupan skola
Lövhagsskolan, Västerås
Ekbergaskolan, Västerås
Skärgårdsstadsskolan, Åkersberga
Österskärsskolan, Åkersberga

Ishallar/Sverige

Bollnäs
Visätrahallen, Huddinge
Glimåkra
Gnesta
Svenska mässan, Göteborg
Isadal, Göteborg
Hedemora

Hemse
Kristinehamn
Kil
Kungsbacka
Lidingö
Mjölby
Norrtälje
Partille
Salem
Skutskär
Smedjebacken
Ritorps ishall
Säffle
Tibro
Tidaholm
Tranås
Trollhättan
Töreboda
Ulricehamn
Vallentuna
Åmål

Ishallar/Utland

Halden, Norge
Jakobstad, Finland
Leninogorsk, Ryssland
Majadahonda, Spanien
Mariehamn, Åland
Reykjavik, Island
Skien, Norge

Gymnastikhallar

Brunns skola, Gustavsberg
Hemmesta skola, Gustavsberg
KTH idrottshall
Malmö kanotklubb
Norrtälje Sportcenter
Nödinge idrottshall
Rotebro sporthall
Solna, SJ Idrottshall
Umeå, kv Ostkupan
Växjö, Teknikcentrum

Simhallar

Bollmora, Tyresö simhall
Bro centrum, Simhallen
Danderyd, Mörbybadet
Flen, Hammarkullens simhall
Göteborg, Valhallbadet
Halmstad
Herrljunga, Simhallen
Hultsfred, Hagadals sportcenter.

Kalmar, Äventyrsbad
Kristianstad
Kungsbacka
Kungshamn, Tummlaren bad
Kungälv, Isbadet
Laholm
Lindesberg, Vargkällan
Mark, Kinna simhall
Borlänge, Maserhallen
Rimbo, Rimbobadet
Saltsjöbaden, Näckenbadet
Skärholmen Sim- o idrottshall
Sundsvall, Alnöbadet
Södertälje, Sydpolen
Sölvesborg, Våljevikens akt.c.
Växjö, Teknikskolan
Åmål
Älvdalen
Örebro, Gustavsviksbadet
Gulläsen, Mariehamn

Ridhus

Arvika
Enskede Ridhus
Grimsta Ridhus
Helsingborg Ridanläggning
Motala
Umeå, Hästsportanläggning
Ydre, Ridhus

Andra hallar

Kolmårdens delfinarium

Byggnader med Träullit helväggsselement

Bostadshus Laholm
Grebo Förskola
Grupphus Flens Bostads AB
IVT utbildningscenter
Villa Lötörp
Villa Smedby
Villa Gotland Sanda
Villa Gotland Gothem
Villa Laholm
Villa Gotland
Villa Rydsnäs

m fl



Fabriksgatan 2 · Box 20 · 570 60 Österbymo · Tel 0381-601 14 · www.traullit.se

Träullit började tillverka träullsplattor redan 1946 och är i dag marknadsledande i Sverige. Företaget är familjeägt och tillverkningen sker i Österbymo, södra Östergötland.

